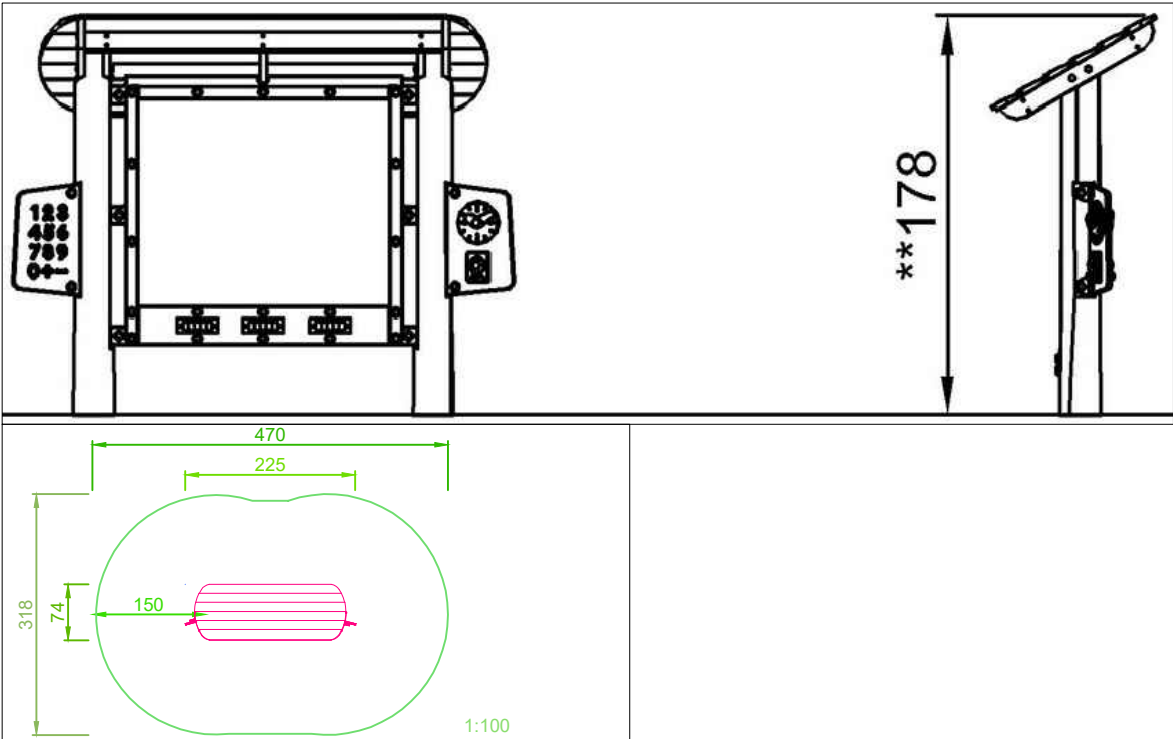
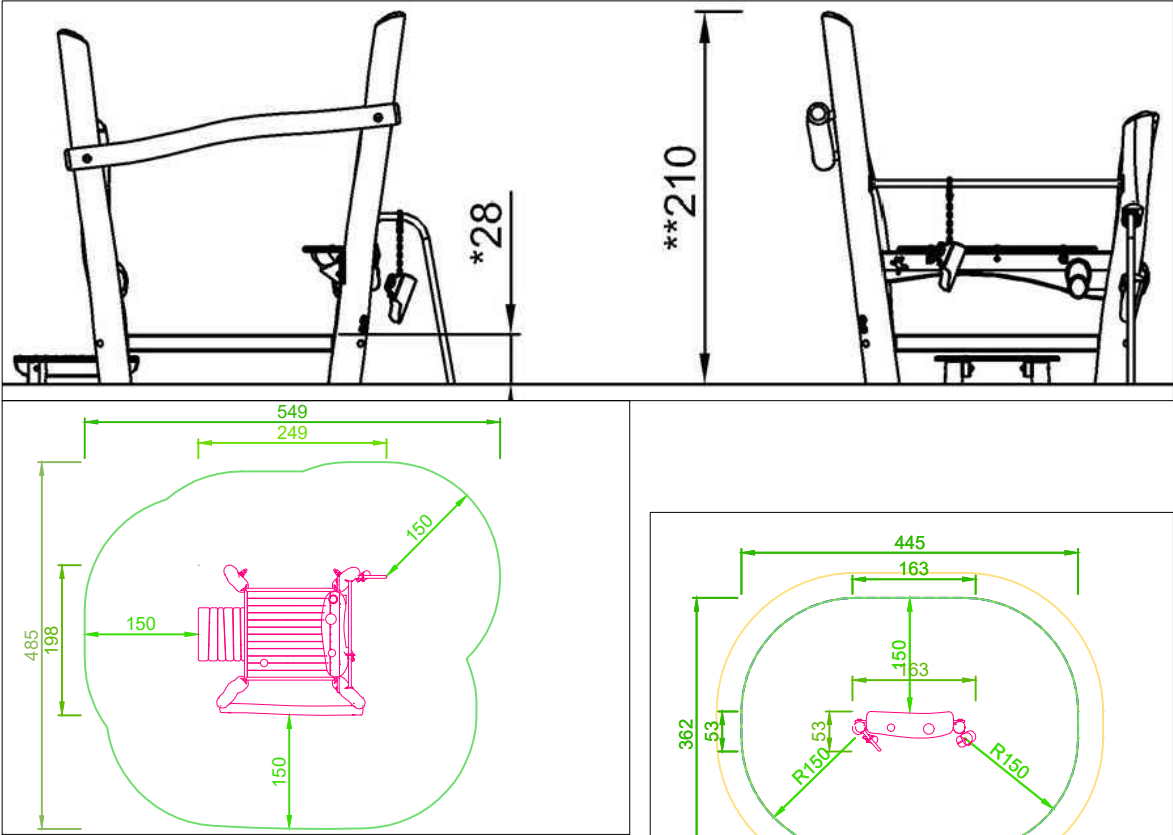


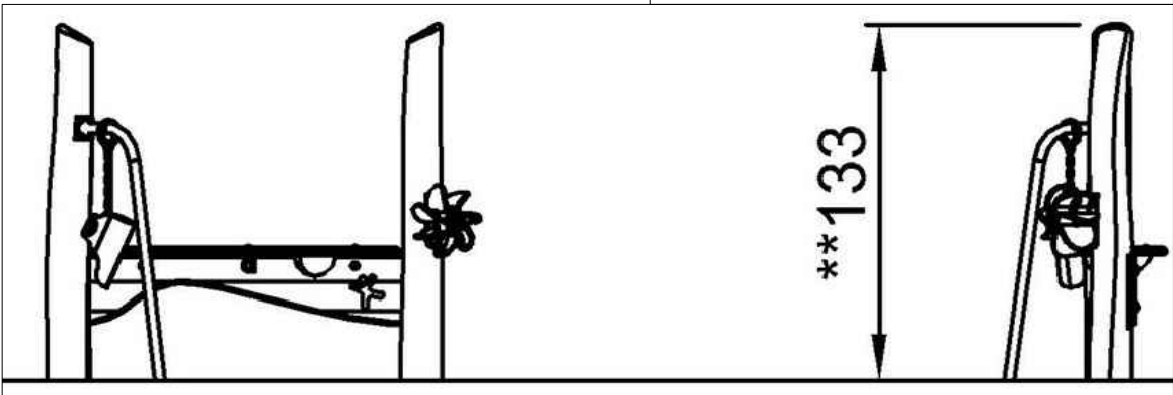
33 kreatívna tabuľa



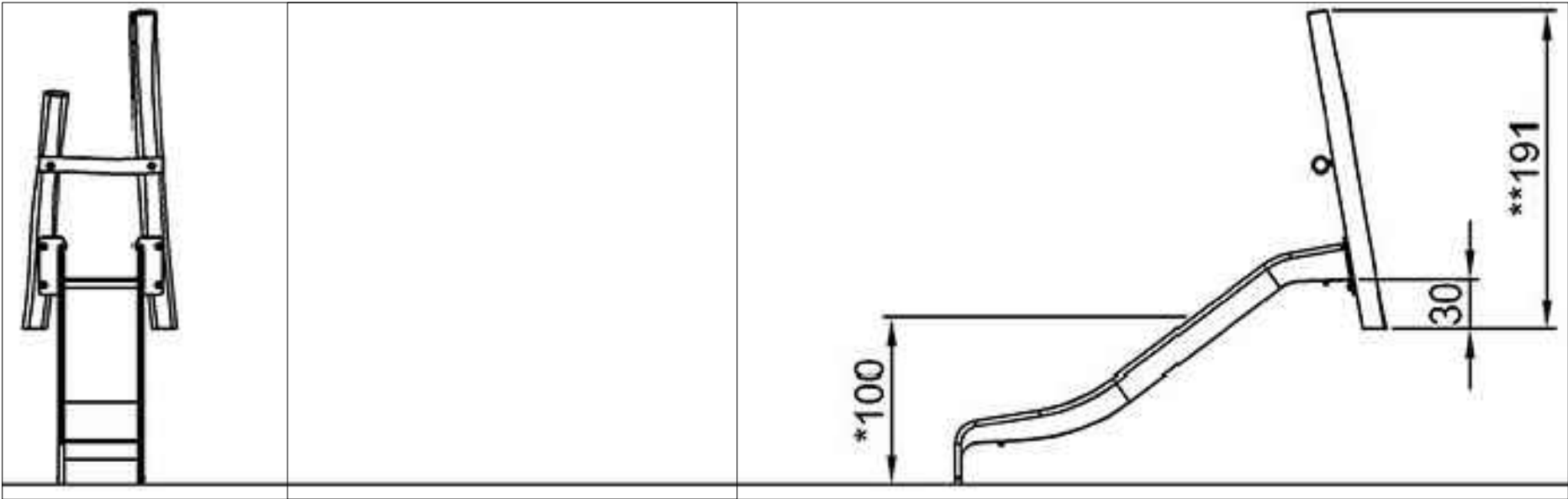
34 herná zostava pre hru s pieskom - batolátá



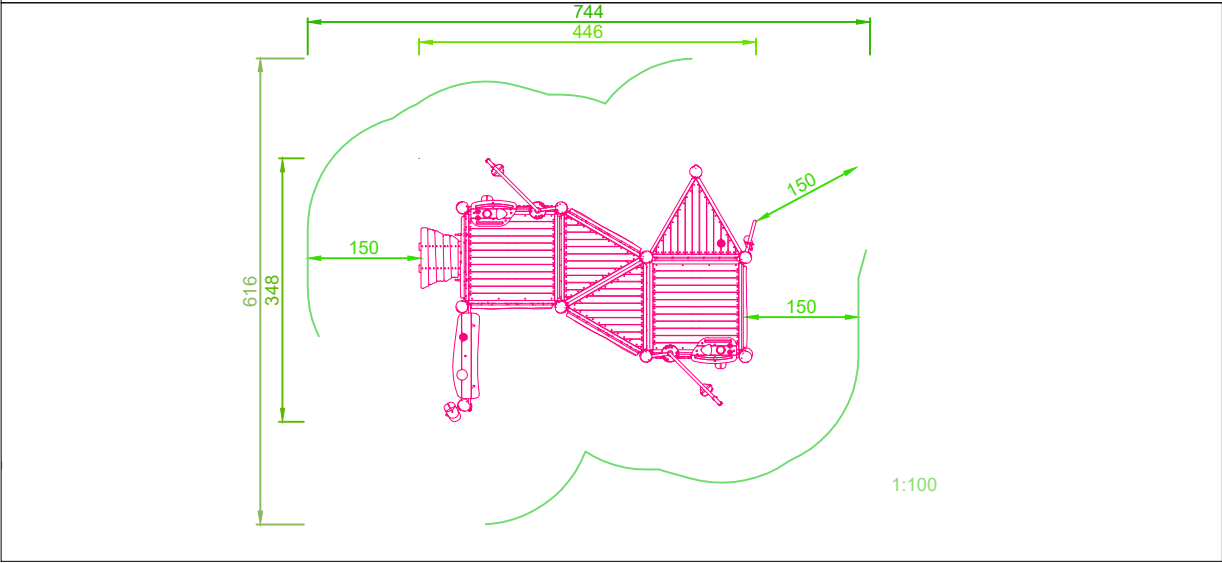
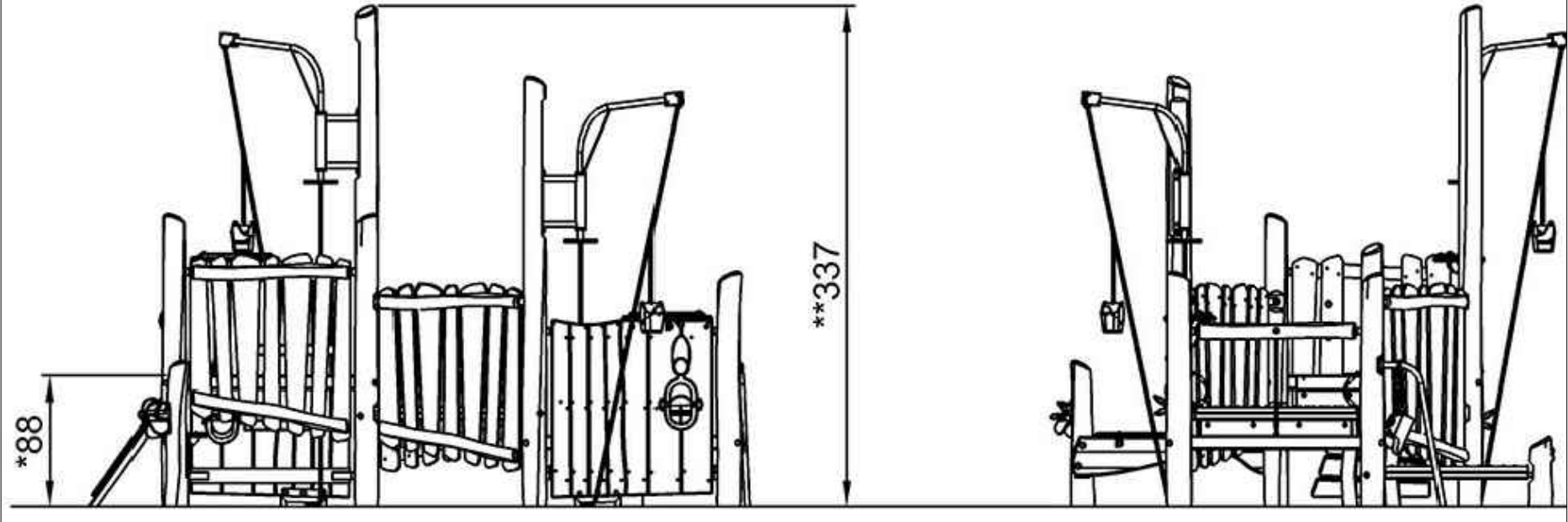
36 Herný stôl na pieskovisko



32 šmyklavka



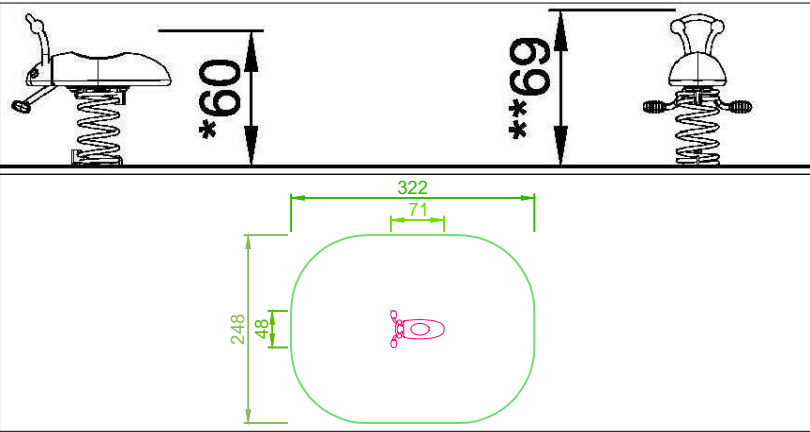
35 veľká herná zostava pre hru s pieskom



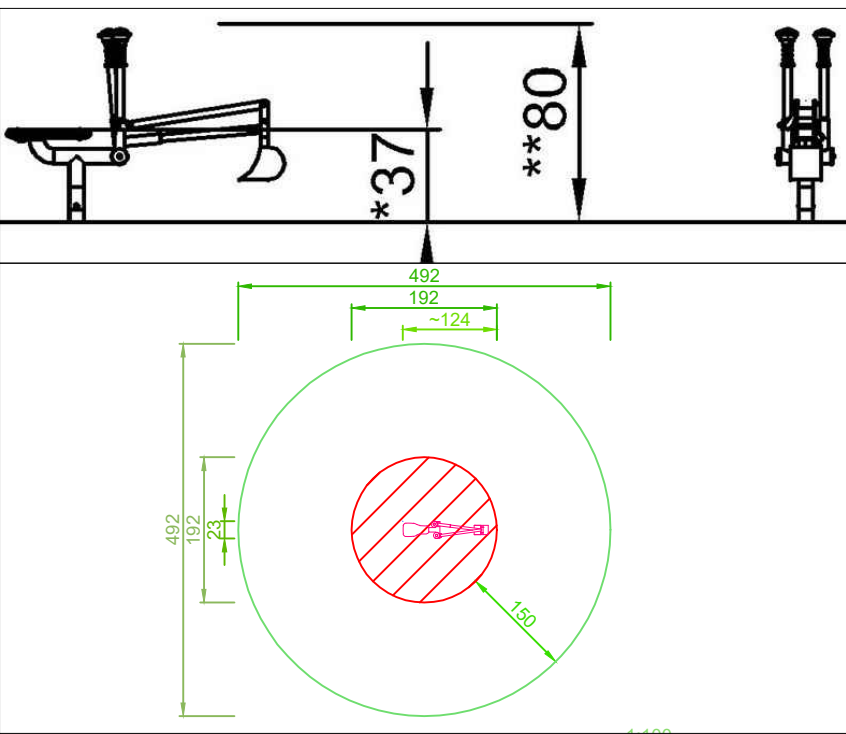
Zhotoviteľ stavby v rámci dodávky ihriska dodá kompletnú dielenskú dokumentáciu herných prvkov, a statické posúdenie, ktoré budú zodpovedať všetkým aktuálne platným bezpečnostným normám, vrátane hrúbky vrstiev dopadových plôch.

Táto dokumentácia vznikla počas núdzového stavu pandémie koronavírusu. Projektant nenesie zodpovednosť za prípadné odchýlky dokumentácie od skutočného stavu, ktoré vďaka situácii nebolo možné overovať v teréne.

30 pružinová hojdačka chrobák




31 bager na piesok



Tento podklad neslúži ako dielenská dokumentácia. Všetky rozmery pred začatím výroby je nutné overiť na stavbe.

Všetky zmeny oproti projektovej dokumentácii musia byť doložené zmenovým listom, kde bude uvedený rozsah zmeny, jej dôvod a vplyv na cenu diela. Zmenový list musí byť odsúhlasený projektantom a investorom pred začatím prác.



ATELIÉR  
KREJČÍŘKOVI, s.r.o.

Generálny projektant.

Ateliér Krejčířkovi, s.r.o.

P. Bezruč 182  
691 42, Valtice



|                   |   |                |                                |
|-------------------|---|----------------|--------------------------------|
| AKCIA:            | Návrh obnovy Starého parku v Nitre  | ETAPA:         | 4.                             |
| VÝKRES:           | Hry s pieskom - herné prvky   |                |                                |
| OBJEDNÁTEL:       | Mesto Nitra   |                |                                |
| MIESTO STAVBY:    | Nitra   |                |                                |
| ZODP. PROJEKTANT: | Ing. Přemysl Krejčíř, Ph.D., autorizovaný krajinářský architekt, č. autorizace: 03289 | NÁVRH:         | Ing. Kamila Krejčířková, Ph.D. |
| SPRACOVAL:        | Ing. Daniela Plandorová   |                |                                |
| DÁTUM:            | 12/2020   | MIERKA:        | schéma                         |
| STUPEŇ:           | DUR + DSP   | ČÍSLO VÝKRESU: | D.4.07.1a                      |